



Left picture show measured value of PT100 thermal resistor.

First temperature is 75.5 °C;

Second temperature is 27.6 °C.

La imagen muestra la lectura de temperatura de dos sondas PT100.

Primera temperatura 75.5 °C;

Segunda temperatura 27.6 °C.

6 Setup / Configuración

AHM3 can automatic identification module type, Don't need to setup.

El modulo no necesita ser configurado. El equipo AHM3 lo identifica automáticamente.

7 Technical specifications / Especificaciones técnicas

Update time / <i>Tiempo de refresco</i>	1 second / <i>1 segundo</i>
Type of sensor / <i>Tipo de sensor</i>	PT100(-200~600 °C)
Accuracy / <i>Precision</i>	± 1°C



Módulo DM3

(2 Analog Inputs: PT100)

2 entradas de sonda PT100

User manual

Manual de Usuario

VER: V15A



S. A. DE CONSTRUCCIONES INDUSTRIALES (SACI)
15, Aragoneses St 28108 Alcobendas, Madrid Spain
Tel.: +34 91 519 02 45 Fax.: +34 91 416 96 46
www.saci.es e-mail : saci@saci.es



1 Safety Precautions

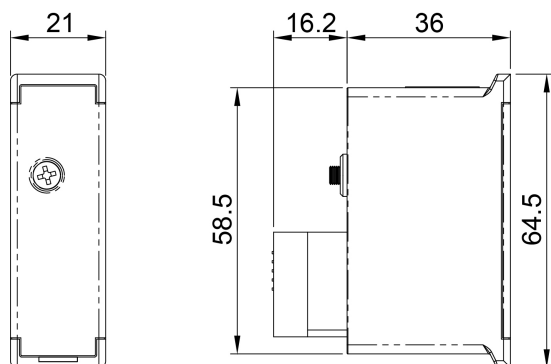
The manufacturer shall not be held responsible for failure to comply with the instructions in this manual.

The equipment must be installed and serviced only by qualified personnel.

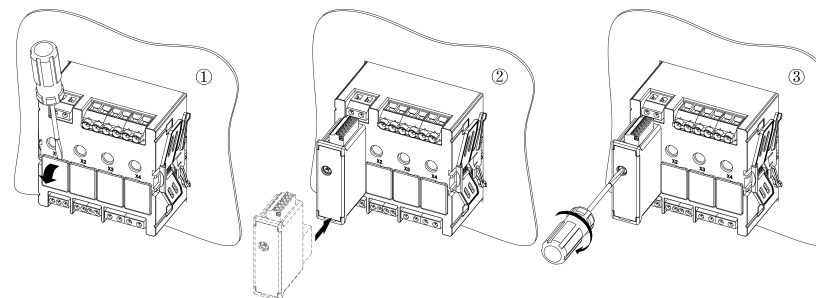
El fabricante no se hace responsable de los fallos originados en los módulos si no se cumplen las instrucciones de éste manual.

El equipo debe ser instalado y puesto en marcha por personal cualificado.

2 Dimensions / Dimensiones



3 Installation / Instalación



4 wiring / Cableado

